

Nº1 / 2 0 0 6

# Di

REVISTA DEL COLEGIO OFICIAL  
DE DECORADORES Y  
DISEÑADORES DE INTERIOR DE  
LA COMUNIDAD VALENCIANA





# SUMARIO



ADIÓS A MARTÍNEZ-MEDINA#6



CAD'06#10



CONGRESO NAVAL#36



EAD#32



ENTREVISTA: J. M. PONZ#28



**Di**  
REVISTA DEL COLEGIO OFICIAL DE  
DECORADORES Y DISEÑADORES  
DE INTERIOR DE LA COMUNIDAD  
VALENCIANA  
© 2006

**Edición:**  
CDICV

C/. LA PAZ 6, 3ª  
46003 VALENCIA  
Tel.: 963524339/963944504  
Fax: 963524339  
e-mail: cdicv@cdicv.com  
http://www.cdicv.com

**Dirigen:**  
Departamento de Comunicación de  
la Junta Directiva del CDICV:  
Carmen Baselga  
César Canós  
Fabiola Jimeno  
Juan Sanz

**Coordinación y redacción:**  
Gustavo Bueso

**Diseño y maquetación:**  
Andrés García

**Imprime:**  
Bronte Graf Industria Gráfica S.L.  
Pol. Ind. Els Mollons  
46970 Alaquàs (València)

**Depósito legal:** xxxxx



NOTICIAS#46



AXOLUTE#50



PROYECTOS FIN DE CARRERA#52



PROYECTOS DE COLEGIADOS#36







# Estética y funcionalidad

**1.-** VIVIENDA DE 3 PLANTAS, CON JUEGO DE ALTURAS, FORMAS CURVAS, COLORES VIVOS, ES UN PROYECTO MUY LLAMATIVO POR LA COMBINACIÓN DE MATERIALES, PERO A LA VEZ LAS ESTANCIAS SON MUY CONFORTABLES.

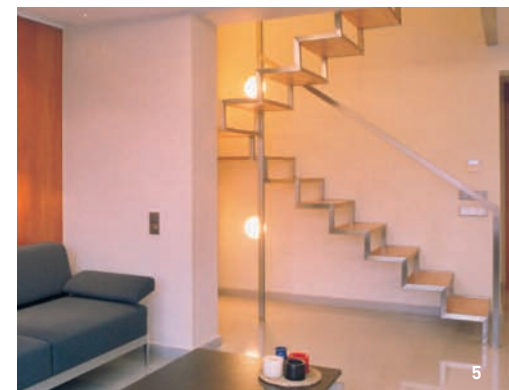
**2.-** VIVIENDA DE PLANTA ALARGADA CON UN PATIO CENTRAL, RODEADO POR LA ESCALERA DE ACCESO A LOS DORMITORIOS, Y SOBRE ESTE UNA PASARELA PARA LA TERRAZA. ESTE NÚCLEO RESOLVIÓ PRÁCTICAMENTE TODA LA VIVIENDA, ES UNA OBRA CON MÁS DE DIEZ AÑOS QUE HOY EN DÍA SIGUE FUNCIONANDO BIEN.

**3.-** REFORMA DE VIVIENDA EN COMUNIDAD CON DISTRIBUCIÓN DE ESPACIOS MUY ABIERTA, BASE DE MATERIALES NEUTROS, COLOR Y VIDRIERAS CON INTENSIDAD Y EL ACIERTO DE OCUPAR UNA TERRAZA DE POCA UTILIDAD QUE OFRECE UNAS VISTAS Y LUMINOSIDAD MUY AGRADABLES A TODO EL SALÓN.

**4.-** VIVIENDA EN COMUNIDAD, CON 65 M2 DISPONE DE SALÓN-COMEDOR, COCINA, HABITACIÓN PRINCIPAL, HABITACIÓN INVITADO, BAÑO, Y EN UNA ZONA DE TERRAZA ESTRECHA OCUPADA ALOJAMOS UN ESTUDIO Y UN LAVADERO. UNA MINI VIVIENDA CON TODAS LAS COMODIDADES.

**5.-** ÁTICO DUPLEX DE PLANTA CUADRADA Y DISTRIBUCIÓN SENCILLA, GENERANDO EL PROTAGONISMO CON LOS ELEMENTOS IMPRESCINDIBLES: ESCALERA, CHIMENEAS, COCINA Y UNA ESTÉTICA FÁCIL DE AGRADAR A UN SECTOR AMPLIO.

**6.-** VIVIENDA EN COMUNIDAD CON DISTRIBUCIÓN DE ESPACIOS MUY ABIERTA, Y COMBINACIÓN DE MATERIALES BÁSICOS, QUE GENERA UNAS ESTANCIAS CÓMODAS Y ELEGANTES.



**XAVIER PASTOR**  
www.xavierpastor.com.

Graduado en decoración por la Academia de Artes y Oficios en Valencia, Xavier Pastor lleva trabajando desde 1992 en su estudio de Denia. Aboga por una vivienda "sencilla, moderna, muy funcional, cómoda, limpia, intemporal, cada vez con más tecnología; son criterios básicos en nuestro estudio para ejecutar cualquier proyecto de vivienda, aunque filtrados por el promotor y usuario final del proyecto, que matiza en qué porcentaje se realiza la composición".

Para Pastor, las viviendas están cambiando debido a la utilidad que le dan sus ocupantes. "Es este un cambio importante en la funcionalidad y las necesidades, que ofrecen alternativas en espacios distintos y novedosos. Por un lado la funcionalidad de la vivienda seguirá definiéndose en función de las nuevas necesidades que vayamos creando con el tiempo, mientras que la estética que el usuario final demandará seguirá influenciada por las revistas del sector".